



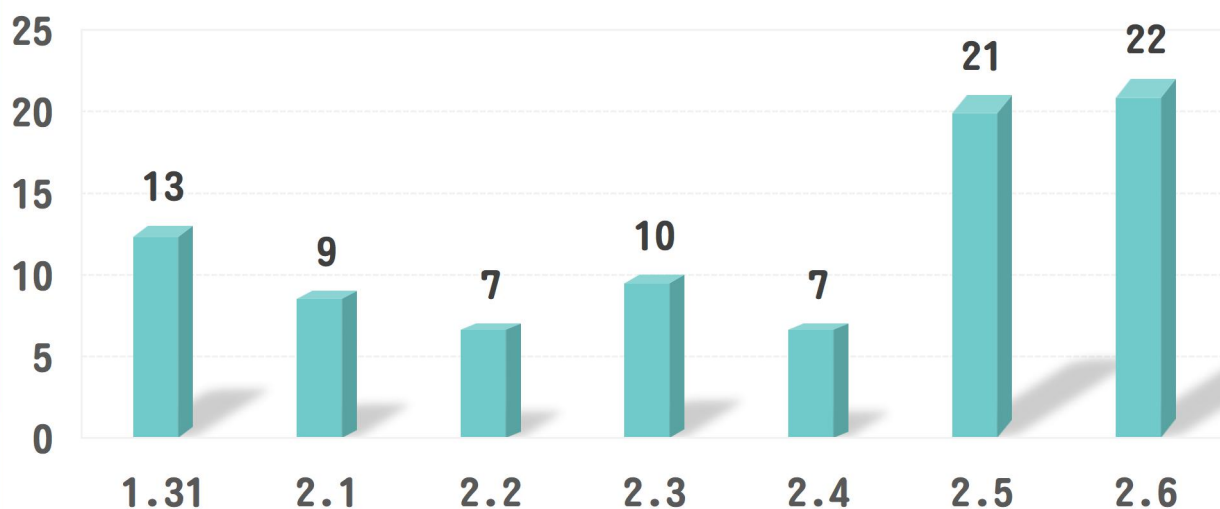
南京大学健康医疗大数据国家研究院

中国重症营养临床研究小组

中国急性胰腺炎临床研究小组

春节入组简报

春节期间系统录入病例数



CLEVER-AP

一项比较平衡盐溶液（瑞咯啉）与生理盐水对重症急性胰腺炎患者血清氯离子和肾脏不良事件影响的临床试验

中心	招募人数	筛选人数
东部战区总医院	13	14
晋江市中医院	3	4
商丘市第一人民医院	2	2
安徽省立医院	2	2
云南省第一人民医院	1	2
福建中医药大学附属厦门第三医院	1	1
总计	22	24



早期静脉补充氨基酸对肾功能正常 ICU 患者病死率的影响：多中心随机对照临床研究

中心	招募人数	筛选人数
柳州市人民医院	5	6
胜利油田中心医院	4	12
广西壮族自治区民族医院	2	9
洛阳市中心医院	1	5
东部战区总医院	0	12
重庆大学附属肿瘤医院	0	4
曲靖市第一人民医院（急诊 ICU）	0	4
总计	12	52



早期血浆置换对高甘油三酯血症性急性胰腺炎患者器官功能的影响：病例注册登记研究

中心	招募人数	筛选人数
东部战区总医院	6	6
邯郸市第一医院	3	3
晋江市中医院重症医学科	1	1
重庆医科大学附属第二医院	1	1
遵义医科大学附属医院	1	1
皖南医学院弋矶山医院	1	1
总计	13	13



持续器官功能衰竭的重症急性胰腺炎患者急性坏死物积聚处理方案的随机对照多中心研究

中心	招募人数	筛选人数
南昌大学第一附属医院	2	2
东部战区总医院	1	1
浙江大学医学院附属邵逸夫医院	1	1
总计	3	3